

# Westin

SIGNATURE OF QUALITY

AUTOMOTIVE PRODUCTS, INC.

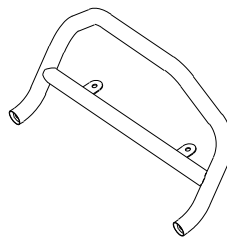
## INSTRUCTIONS-INSTRUCCIONES-CONSIGNES

APPLICATION: 2003-UP MITSUBISHI ENDEAVOR

APLICACIÓN: MITSUBISHI ENDEAVOR, MOD. 2003 Y SUPERIOR

APPLICATION: MITSUBISHI ENDEAVOR 2003 ET PLUS

SAFARI BAR ASSEMBLY  
BARRA PARA PARRILLA SAFARI  
MONTAGE DE LA BARRE PARE-  
CHOCS SAFARI  
**30-0010 30-0015**  
MOUNT KIT  
EQUIPO DE MONTAJE  
JEU DE MONTAGE  
**30-1355**



ITEM	QTY	CONTENTS - CONTENIDO - CONTENU	TOOLS - HERRAMIENTA - OUTILS
1	1	SAFARI BAR ASSEMBLY (PURCHASED SEPARATELY)	3/4" SOCKET
2	2	BRACKET, PASSENGER AND DRIVER	3/4" WRENCH
3	8	MOUNT CLAMP	9/16" SOCKET
4	4	SPACER PLATE	9/16" WRENCH
5	4	1/2-13 X 2.50" HEX HEAD BOLT	RATCHET
6	6	1/2" FLAT WASHER	SMALL PHILLIPS SCREWDRIVER
7	4	1/2" LOCK WASHER	TORQUE WRENCH
8	4	1/2-13 HEX NUT	UTILITY KNIFE
9	8	3/8-16 X 1.25" HEX HEAD BOLT	
10	16	3/8" FLAT WASHER	
11	8	3/8" LOCK WASHER	
12	8	3/8-16 HEX NUT	
NOTE: NOT ALL FASTENERS WILL BE USED.			
1	1	BARRA PARA PARRILLA SAFARI (SE COMPRA SEPARADO)	DADO DE 3/4"
2	2	PIEZA DE SUJECIÓN, LADO DEL ACOMPAÑANTE Y EL CONDUCTOR	LLAVE DE TUERCAS DE 3/4"
3	4	GRAPA DE MONTAJE	DADO DE 9/16"
4	4	PLACA SEPARADORA	LLAVE DE TUERCAS DE 9/16"
5	4	PERNOS CON CABEZA HEXAGONAL DE 1/2-13 X 2,00"	MANERAL
6	6	ARANDELAS PLANAS DE 1/2"	DESTORNILLADOR PHILLIPS
7	4	ARANDELAS DE PRESIÓN DE 1/2"	LLAVE DE TORQUE
8	4	TUERCAS HEXAGONALES DE 1/2-13	NAVAJA
9	8	PERNOS CON CABEZA HEXAGONAL DE 3/8-16 X 1,25"	
10	16	ARANDELAS PLANAS DE 3/8"	
11	8	ARANDELAS DE PRESIÓN DE 3/8"	
12	8	TUERCAS HEXAGONALES DE 3/8-16	
NOTA: NO SE USARÁN TODOS LOS SUJETADORES.			
1	1	MONTAGE DE LA BARRE PARE-CHOCS SAFARI (ACHETE SEPAREMENT)	DOUILLE 3/4 PO
2	2	SUPPORTS CÔTÉ CONDUCTEUR ET CÔTÉ PASSAGER	CLE 3/4 PO
3	4	BRIDE DE MONTAGE	DOUILLE 9/16 PO
4	4	PLAQUE D'ECARTEMENT	CLE 9/16 PO
5	4	BOULON A TETE HEXAGONALE DE 1/2-13 X 2,00 PO	CLIQUET
6	6	RONDELLE PLATE 1/2 PO	TOURNEVIS A POINTE
7	4	RONDELLE A FREIM DE 1/2 PO	CRUCIFORME
8	4	ÉCROUS HEXAGONAUX 1/2-13	CLE DE COUPLE
9	8	BOULON A TETE HEXAGONALE DE 3/8-16 X 1,25 PO	COUTEAU
10	16	RONDELLE PLATE 3/8 PO	
11	8	RONDELLE A FREIM DE 3/8 PO	
12	8	ÉCROUS HEXAGONAUX 3/8-16	
NOTA : CERTAINES ATTACHES NE SERONT PAS UTILISÉES.			

STEP 1. Remove the contents from box and check for damage. Verify all parts are present. Read instructions completely before beginning.

STEP 2. Carefully remove lower splash shield by removing 12 plastic rivets.

STEP 3. Determine passenger and driver brackets. Attach brackets to bumper support frame using bottom clamps and

3/8" fasteners as shown. **SEE FIGURE 1. NOTE:** Brackets should be 32 1/2" from Safari Bar mount slot and centered on vehicle. Tighten top and bottom bolts at the same time to keep Safari Bar mount surface perpendicular to vehicle frame and ground. Trimming of the lower bumper fascia may be necessary.

- STEP 4. Attach Safari Bar to brackets using spacer plates and 1/2" fasteners as shown. Center and level. Torque 3/8" fasteners to 30 FT.LBS. and 1/2" fasteners to 65 FT.LBS. NOTE: It may be necessary to relocate license plate.
- STEP 5. Position splash shield up to vehicle and cut as necessary around mount brackets. Reinstall splash shield and rivets. Some rivets may not be used.

---

#### FINISH PROTECTION

Westin products have a high quality finish that must be cared for like any other exposed finish on the vehicle. Protect the finish with a non-abrasive automotive wax, (e.g. Pure Carnauba) on a regular basis. The use of any soap, polish or wax that contains an abrasive is detrimental, as the compounds scratch the finish and open it to corrosion.

---

- PASO 1. Retire el contenido de la caja y verifique que ninguna pieza se haya dañado. Verifique que no falte ninguna pieza. Lea las instrucciones completamente antes de comenzar.
- PASO 2. Retire los 12 remaches plásticos y extraiga cuidadosamente el salpicadero inferior.
- PASO 3. Identifique los soportes del lado del acompañante y el conductor. Instale los soportes en la base de los parachoques con las grapas de sujeción inferiores y los sujetadores de 3/8" como se muestra. **VEA LA FIGURA 1. NOTA:** Los soportes deben quedar a 32 1/2" de la ranura de montaje de la parrilla delantera Safari y centrados en el vehículo. Apriete los pernos de las partes superior e inferior al mismo tiempo de modo que la superficie de montaje de la parrilla delantera Safari quede perpendicular a la carrocería del vehículo y el suelo. Quizá deba recortar la faja inferior del parachoques.
- PASO 4. Instale la parrilla delantera Safari sobre los soportes con las placas espaciadoras y los sujetadores de 1/2" como se muestra. Debe quedar centrada y alineada. Aplique un torque de 30 libras-pies a los sujetadores de 3/8" y de 65 libras-pies a los sujetadores de 1/2". NOTA: Quizá necesite volver a colocar la placa de identificación.
- PASO 5. Posicione el salpicadero en el vehículo y corte según sea necesario alrededor de los soportes de montaje. Vuelva a instalar el salpicadero y los remaches. Posiblemente no use algunos remaches.

---

#### PROTECCIÓN DEL ACABADO

Los productos Westin tienen un acabado de alta calidad que requiere del mismo cuidado que cualquier otro acabado expuesto del vehículo. Proteja el acabado con una cera no abrasiva para automóviles (por ejemplo, Pure Carnauba) regularmente. El uso de cualquier jabón, pulidor o cera que contenga un abrasivo es nocivo, dado que los componentes rayan el acabado y lo exponen a la corrosión.

---

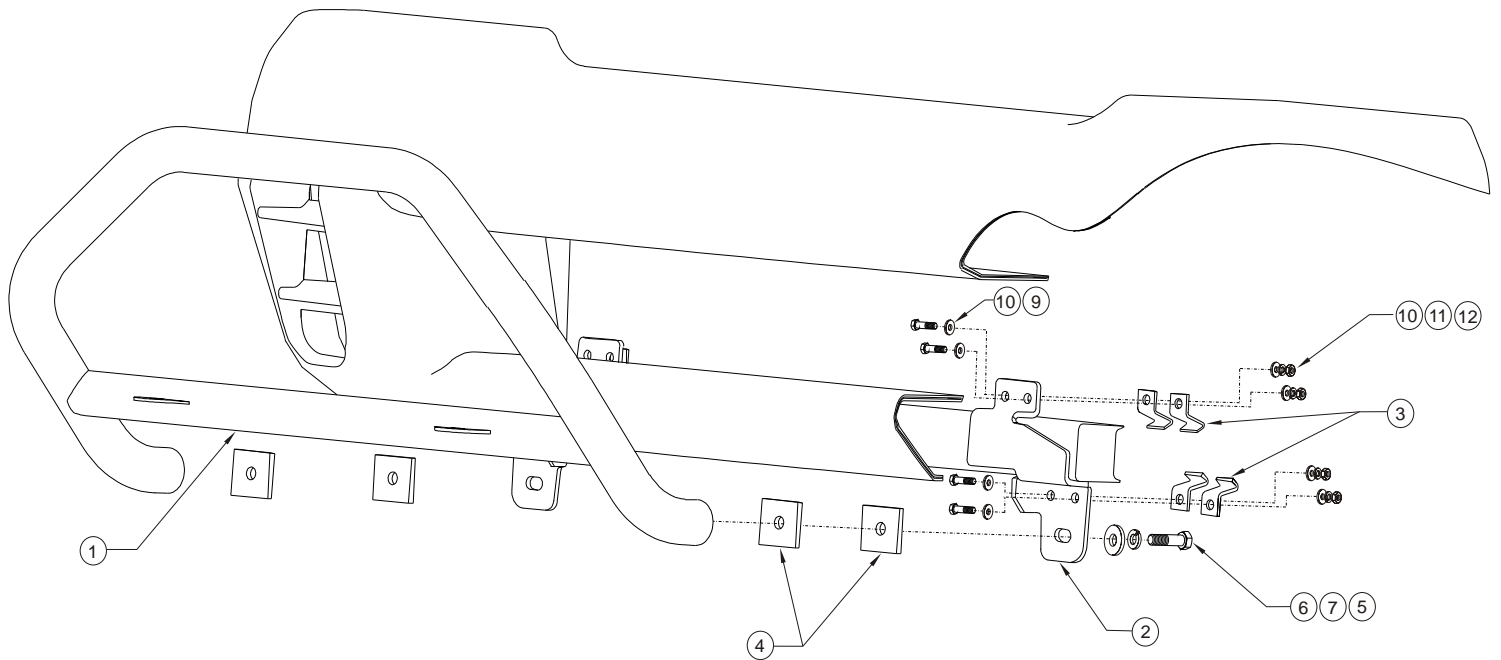
- ETAPE 1. Enlevez le contenu de la boîte et vérifiez pour tout dommage. Vérifiez que toutes les pièces y sont. Lisez complètement les instructions avant de commencer.
- ETAPE 2. Retirez soigneusement le bouclier inférieur en déposant les 12 rivets de plastique.
- ETAPE 3. Etablissez les supports côté passager et conducteur. Fixez les supports au support de renfort du pare-chocs à l'aide des brides inférieures et d'attaches 3/8 po tel qu'illustré. **VOIR FIGURE 1. NOTA :** Les supports doivent se trouver à 32 1/2 po de la fente de montage de la barre pare-chocs safari et centrées sur le véhicule. Serrez les boulons inférieurs et supérieurs en même temps afin de garder la surface de montage de la barre pare-chocs safari perpendiculaire à la carrosserie et à la terre. Il sera peut-être nécessaire de découper la face du pare-chocs inférieur.
- ETAPE 4. Fixez la barre pare-chocs safari aux supports à l'aide des plaques d'espacement et des attaches 1/2 po tel qu'illustré. Centrez-la et mettez-la à niveau. Couplez les attaches 3/8 po à 30 pieds-livres et les attaches 1/2 po à 65 pieds-livres. **NOTA :** Vous devrez peut-être réaligner la plaque d'immatriculation.
- ETAPE 5. Positionnez le bouclier sur le véhicule et découper au besoin autour des supports de montage. Reposez le bouclier.

---

#### PROTECTION DE LA FINISSON

Les produits Westin ont une finition de haute qualité qui requiert des soins, comme toute autre finition du véhicule exposée aux éléments. Protégez la finition à l'aide d'une cire non-abrasive (par exemple, Pure Carnauba) de façon régulière. L'usage de tout savon, pâte à polir ou cire contenant un abrasif est nuisible,

---



**FIGURE 1** INSTALLATION VIEW OF DRIVER SIDE SHOWN, PASSENGER SIDE OPPOSITE  
**FIGURA 1** VISTA DE LA INSTALACIÓN DEL LADO DEL CONDUCTOR OPUESTO AL LADO DEL ACOMPAÑANTE  
**FIGURE 1** ILLUSTRÉ: COTE CONDUCTEUR, EN FACE: COTE PASSAGER